



# AITANA TOUR

GUIA DEL PARTICIPANTE  
2024 

**2 JUNIO 2024**

**155 KM | +3133 M**





# GUIA DEL PARTICIPANTE 2024



## BIENVENID@ A AITANA TOUR!

Bienvenid@ a la nueva y mejorada edición de “LA MARCHA”, con más recorrido, más servicios y más Zona Expo. Acompáñanos este próximo 2 de junio de 2024 y disfruta de este auténtico paraíso ciclista!!



Somos un grupo de ciclistas con ganas de que los amantes de este deporte disfruten y vivan una experienci única, rodeados de los mejores servicios. Esta marcha tiene como objetivo ser una marcha ciclodeportiva internacional de referencia, cuidando constantemente a sus corredores y proporcionándoles una experiencia única con toda clase de servicios.



## ÍNDICE

+ AGENDA	01
+ ZONA AT	02
+ DORSALES	03
+ ZONA EXPO	04
+ MAPA	05
+ RECORRIDO	06
+ PUERTOS	08
+ CRONOESCALADA	10
+ PREMIOS	13
+ CIERRE DE CONTROL	14
+ WC Y PISCINA	15
+ SERVICIOS	16
+ EQUIPACIÓN 2024	17
+ EMBAJADORES	19
+ PARKING	22
+ ASISTENCIA MÉDICA	23
+ PATROCINADORES 2024	24
+ HOSPEDAJE	25
+ AT SOLIDARIO	27



# GUIA DEL PARTICIPANTE 2024



## AGENDA

SÁBADO **1J**

DOMINGO **2J**

- 12:00H** APERTURA ZONA EXPO Y ENTREGA DE DORSALES
- 14:00H** CIERRE ZONA EXPO
- 16:00H** APERTURA ZONA EXPO
- 17:00H** CHARLAS DE PROFESIONALES
- 19:30H** ENTREGA TROFEOS DE AGRADECIMIENTO
- 21:00H** CIERRE ZONA EXPO Y DORSALES

- 6:00H** ENTREGA DE DORSALES
- 7:00H** CIERRE DE DORSALES
- 7:30H** SALIDA
- 13:00H** APERTURA ZONA COMIDA FINAL
- 14:00H** ENTREGA DE TROFEOS
- 17:00H** CIERRE META Y CLAUSURA ZONA EXPO

[www.aitanatour.com](http://www.aitanatour.com)

# AITANA TOUR

[www.aitanatour.com](http://www.aitanatour.com)



[www.aitanatour.com](http://www.aitanatour.com)  
[@aitana\\_tour](https://twitter.com/aitana_tour)



No es una marcha,  
es LA MARCHA



GS-SPORT

VICTORY RACING

RUCHEY

INNOVATIVE

INNOVATIVE

INNOVATIVE

INNOVATIVE

INNOVATIVE

INNOVATIVE

INNOVATIVE

INNOVATIVE

INNOVATIVE

INNOVATIVE

INNOVATIVE

INNOVATIVE

INNOVATIVE

INNOVATIVE

INNOVATIVE

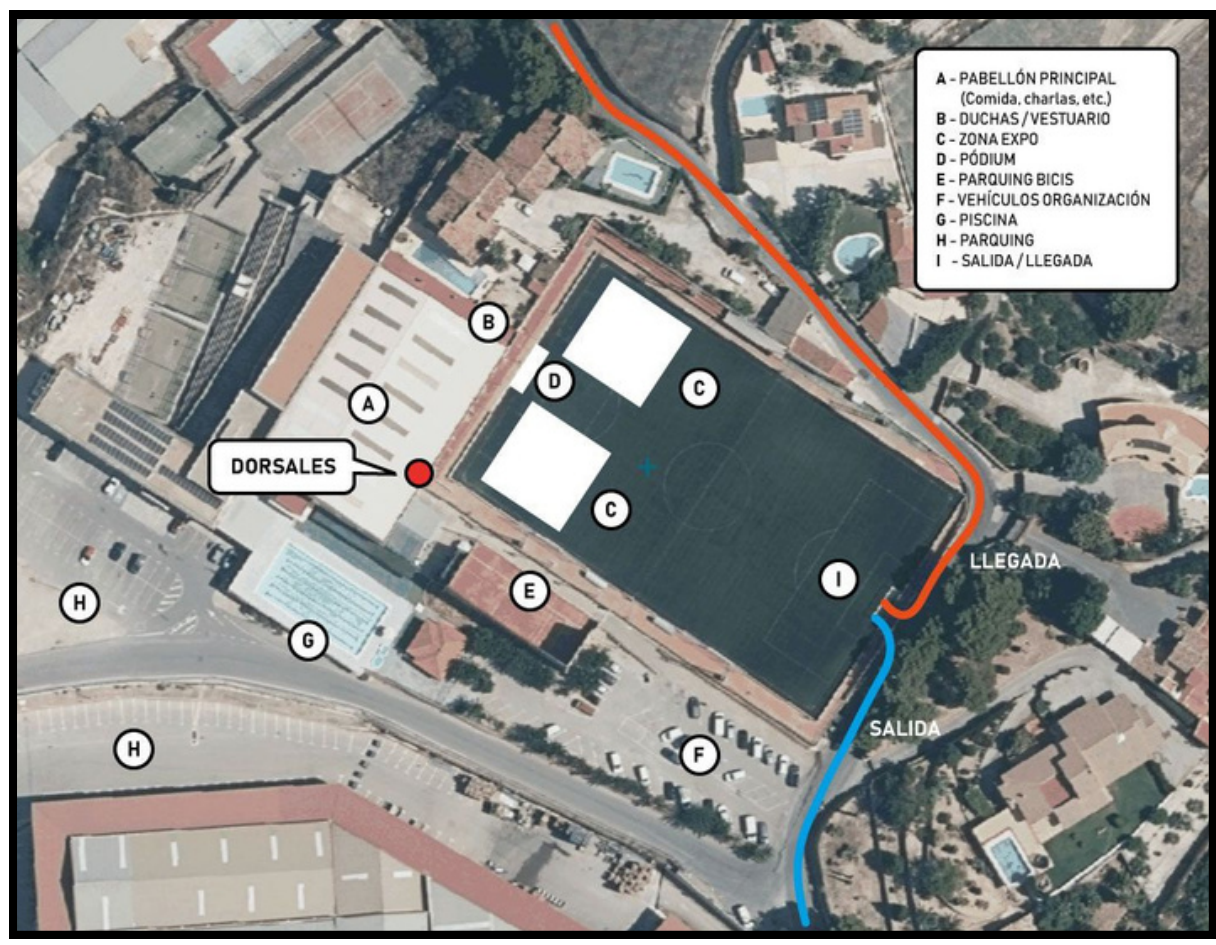
INNOVATIVE



# GUIA DEL PARTICIPANTE 2024



## ZONA AT





## DORSALES

**Se entregará a los participantes, el dorsal, la pulsera identificativa y la bolsa del participante.**



### Para retirar tu dorsal necesitas:

1. Para FEDERADOS: DNI, NIE o pasaporte válido o licencia de la R.F.E.C.
2. Para NO FEDERADOS: DNI, NIE o pasaporte



### ¡Atención!

Las inscripciones son estrictamente personales e intransferibles y no pueden ser utilizadas por otra persona diferente de la inscrita. No es posible la sustitución de un/una participante por otro/a. Recuerda que el maillot es obligatorio para participar en la marcha por seguridad de los participantes.



### Horario de recogida de dorsales

- Sábado 1/06/2024, de 12:00 a 14:00 horas y de las 16:00 a las 21:00 horas.
- Domingo 2/06/2024, de 06:30 a 07:00 horas.



### Lugar de recogida (zona expo)

Polideportivo de Callosa d'en Sarrià ->CP:03510 Partida Pla de Galbis, 1C, Callosa d'en Sarrià, Alicante.





## ZONA EXPO



La primera edición de la zona expo fue en Aitana Tour 2023, donde tuvo un éxito muy bueno, aunque se va a mejorar mucho.



Asistieron un total de más de 10 empresas de diferentes ámbitos, lo que congregó no solo a los participantes, sino a amantes del mundo del ciclismo o familiares que creó un ambiente muy bueno.



Pero en esta edición se va a mejorar muchísimo con la nueva ubicación y el nuevo horario sumado a actividades, con el objetivo que atraiga no solo a los participantes, sino a todos los amantes del ciclismo de la Comunidad Valenciana.

Además, junto a la Asociación de Empresarios de Callosa, tendrá lugar feria de empresas locales en el centro de Callosa d'en Sarrià.

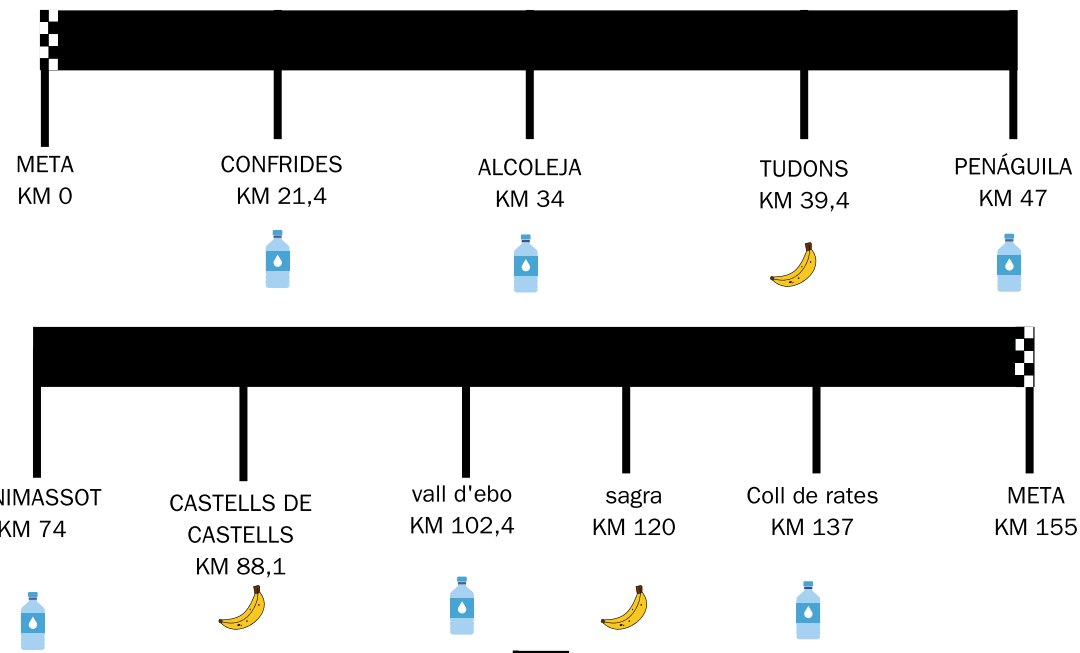
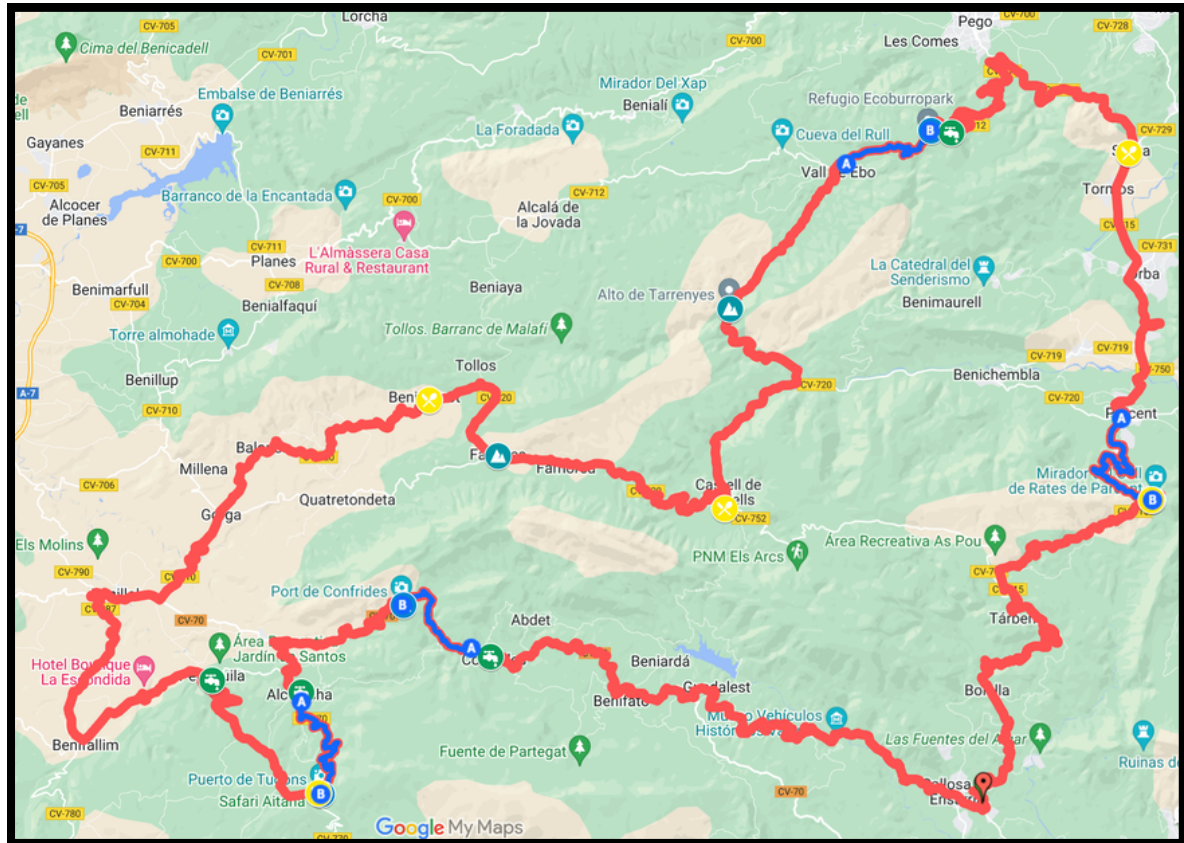




# GUIA DEL PARTICIPANTE 2024



## MAPA







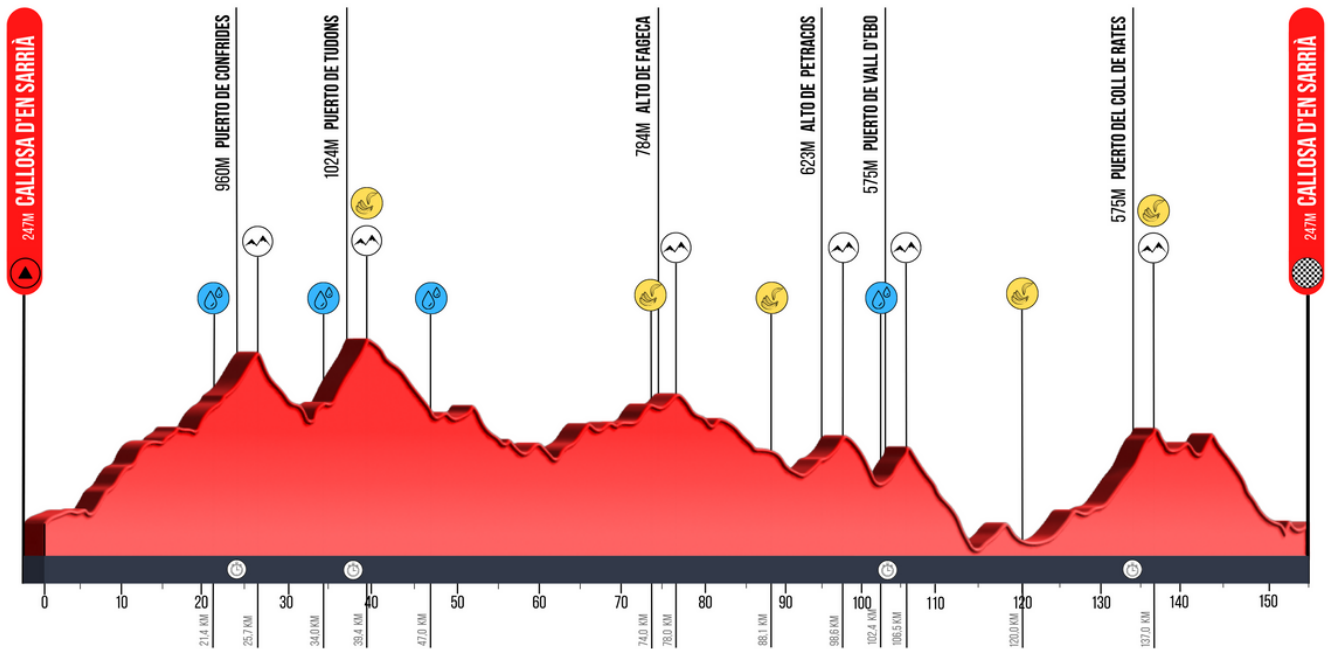
# GUIA DEL PARTICIPANTE 2024



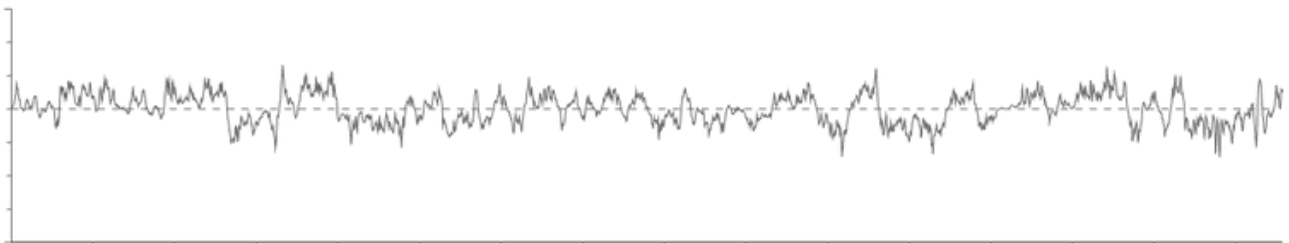
## RECORRIDO

- **DISTANCIA:** 155 KM
- **ALTITUD MÁXIMA:** 1024M
- **DESNIVEL ACUMULADO:** +3133M
- **PENDIENTE MÁXIMA:** 15,5%

### GRÁFICO DE ALTIMETRÍA



### GRÁFICO DE PENDIENTE



MAPA EN GOOGLE



REGLAMENTO



DESCARGAR RUTA EN GPX





# GUIA DEL PARTICIPANTE 2024



## RUTÓMETRO

Kilometros			Horario Aproximado			Recorrido-Itinerario	
Parcial	Total	a Meta	20 Km/h	25 km/h	30 Km/h		
0,0	0	155,7	7:30	7:30	7:30	<b>SALIDA</b>	<b>POLIDEPORTIVO CALLOSA D'EN SARRIÀ</b>
0,2	0,2	155,5	7:30	7:30	7:30		Giro a la derecha por Carrer Colom, CV-755
0,7	0,9	154,8	7:32	7:32	7:31		En la rotonda, toma la 2ª salida hacia CV-755
0,0	0,9	154,8	7:32	7:32	7:31		Giro a la izquierda por Carretera d'Alcoi, CV-755
11,1	12	143,7	8:06	7:58	7:54	<b>POBLACIÓ</b>	<b>GUADALEST</b>
0,5	12,5	143,2	8:07	8:00	7:55		Recto hacia CV-755
0,5	13	142,7	8:09	8:01	7:56	<b>POBLACIÓ</b>	<b>BENIMANTELL</b>
0,5	13,5	142,2	8:10	8:02	7:57		En la rotonda, toma la 2ª salida hacia CV-70
7,8	21,3	134,4	8:33	8:21	8:12	<b>POBLACIÓ</b>	<b>CONFRIDES</b>
0,1	21,4	134,3	8:34	8:21	8:12		Avituallamiento Nº 1
1,1	22,5	133,2	8:37	8:24	8:15		Inicio Crono Escalada - Puerto Confrides
3,2	25,7	130,0	8:47	8:31	8:21	<b>PM</b>	<b>PUERTO DE CONFRIDES</b>
6,1	31,8	123,9	9:05	8:46	8:33		Giro a la izquierda por CV-770
2,2	34	121,7	9:12	8:51	8:38	<b>POBLACIÓ</b>	<b>ALCOLEJA</b>
0,1	34,1	121,6	9:12	8:51	8:38		Avituallamiento Nº 2
0,2	34,3	121,4	9:12	8:52	8:38		Inicio Crono Escalada - Puerto Tudons
5,1	39,4	116,3	9:28	9:04	8:48	<b>PM</b>	<b>PUERTO DE TUDONS</b>
0,0	39,4	116,3	9:28	9:04	8:48		Avituallamiento Nº 3
0,0	39,4	116,3	9:28	9:04	8:48		Giro a la derecha por CV-785
7,5	46,9	108,8	9:50	9:22	9:03	<b>POBLACIÓ</b>	<b>PENÀGUILA</b>
0,1	47,0	108,7	9:51	9:22	9:04		Avituallamiento Nº 4
0,9	47,9	107,8	9:53	9:24	9:05		Recto hacia CV-785
1,0	52,6	103,1	10:07	9:36	9:15	<b>POBLACIÓ</b>	<b>BENIFALLIM</b>
0,2	52,8	102,9	10:08	9:36	9:15		Giro a la derecha por CV-787
5,7	58,5	97,2	10:25	9:50	9:27		Giro a la derecha por CV-70
0,5	59,0	96,7	10:27	9:51	9:28	<b>POBLACIÓ</b>	<b>BENILLOBA</b>
1,5	60,5	95,2	10:31	9:55	9:31		Giro a la izquierda por CV-710
4,0	64,5	91,2	10:43	10:04	9:39	<b>POBLACIÓ</b>	<b>GORGA</b>
0,4	64,9	90,8	10:44	10:05	9:39		En la rotonda, toma la 2ª salida hacia CV-720
2,3	67,2	88,5	10:51	10:11	9:44	<b>POBLACIÓ</b>	<b>BALONES</b>
9,0	73,9	81,8	11:11	10:27	9:57	<b>POBLACIÓ</b>	<b>BENIMASSOT</b>
1,0	74,0	81,7	11:12	10:27	9:58		Avituallamiento Nº 5
4,0	78,0	156,7	11:24	10:37	10:06	<b>AM</b>	<b>ALTO DE FAGECA</b>
0,0	78,0	77,7	11:24	10:37	10:06	<b>POBLACIÓ</b>	<b>FAGECA</b>
2,0	80,0	75,7	11:30	10:42	10:10	<b>POBLACIÓ</b>	<b>FAMORCA</b>
8,0	88,0	67,7	11:54	11:01	10:26	<b>POBLACIÓ</b>	<b>CASTELLS DE CASTELLS</b>
1,0	88,1	67,6	11:54	11:01	10:26		Avituallamiento Nº 6
0,1	88,2	67,5	11:54	11:01	10:26		Recto por la CV-720
5,0	93,2	62,5	12:09	11:13	10:36		Giro a la izquierda por camino a la Vall d'Ebo
1,9	95,1	60,6	12:15	11:18	10:40		Recto por carrer Tita Albir
3,5	98,6	57,1	12:25	11:26	10:47	<b>AM</b>	<b>ALTO DE PETRACOS</b>
3,7	102,3	53,4	12:36	11:35	10:54	<b>POBLACIÓ</b>	<b>VALL D'EBO</b>
0,1	102,4	53,3	12:37	11:35	10:54		Avituallamiento Nº 7
0,0	102,4	53,3	12:37	11:35	10:54		Giro a la izquierda por carrer del Calvari
0,2	102,6	53,1	12:37	11:36	10:55		Giro a la derecha por CV-712
0,4	103,0	52,7	12:39	11:37	10:56		Inicio Crono Escalada - Puerto Vall d'Ebo
3,5	106,5	49,2	12:49	11:45	11:03	<b>PM</b>	<b>PUERTO VALL D'EBO</b>
7,9	114,4	41,3	13:13	12:04	11:18		Giro a la derecha por CV-715
5,6	120,0	35,7	13:30	12:18	11:30	<b>POBLACIÓ</b>	<b>SAGRA</b>
0,0	120,0	35,7	13:30	12:18	11:30		Avituallamiento Nº 8
1,9	121,9	33,8	13:35	12:22	11:33	<b>POBLACIÓ</b>	<b>TORMOS</b>
1,0	123,9	31,8	13:41	12:27	11:37	<b>POBLACIÓ</b>	<b>ORBA</b>
0,1	124,0	31,7	13:42	12:27	11:38		Recto hacia CV-715
0,3	124,3	31,4	13:42	12:28	11:38		En la rotonda, toma la 2ª salida hacia CV-715
4,7	129,0	26,7	13:57	12:39	11:48	<b>POBLACIÓ</b>	<b>PARCENT</b>
1,3	130,3	25,4	14:00	12:42	11:50		Inicio Crono Escalada - Puerto de Coll de Rates
6,7	137,0	18,7	14:21	12:58	12:04	<b>PM</b>	<b>PUERTO COLL DE RATES</b>
0,0	137,0	18,7	14:21	12:58	12:04		Avituallamiento Nº 9
6,7	143,7	156,7	14:41	13:14	12:17	<b>POBLACIÓ</b>	<b>TÀRBENA</b>
0,2	143,9	11,8	14:41	13:15	12:17		Recto hacia CV-715
6,6	150,5	5,2	15:01	13:31	12:31	<b>POBLACIÓ</b>	<b>BOLLULA</b>
4,7	155,2	0,5	15:15	13:42	12:40		Giro a la izquierda hacia Partida Pla del Galbis
0,5	155,7	0,0	15:17	13:43	12:41	<b>META</b>	<b>POLIDEPORTIVO CALLOSA D'EN SARRIÀ</b>

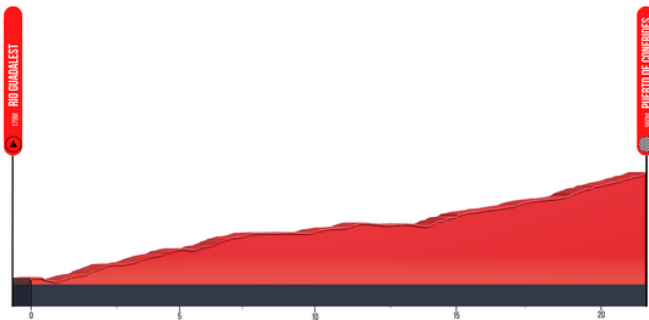
## PUERTOS

### 1 PUERTO DE CONFRIDES BY VICTORY ENDURANCE

**PUERTO DE CONFRIDES** DISTANCIA: 20,5 KM DESNIVEL ACUMULADO: +781 M  
PENDIENTE MEDIA: 4,0% PENDIENTE MÁXIMA: 10,6%

**960 msnm – Cat. 2**

Es el primer de los tres puertos que se subirán y empezará a los 6 km de la salida. Tiene un recorrido total de 20,5 kilómetros atravesando el bonito valle de Guadalest y una pendiente media de 4.0%, pero con rampas que superan el 10%.

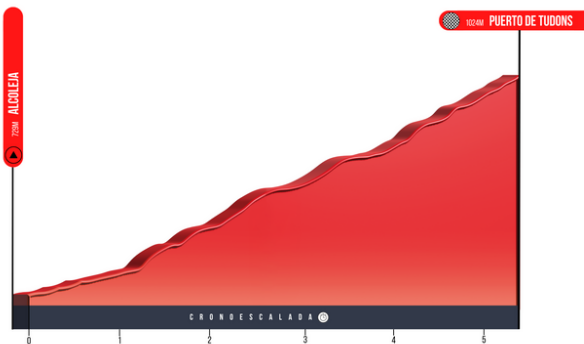


### 2 PUERTO DE TUDONS BY HOTEL CAP NEGRET

**PUERTO DE TUDONS** DISTANCIA: 5,1 KM DESNIVEL ACUMULADO: +295 M  
PENDIENTE MEDIA: 6,7% PENDIENTE MÁXIMA: 10,0%

**1024 msnm – Cat. 2**

Es una vertiente de 5,1km, muy recurrida por La Vuelta a España. Cuenta con una pendiente media del 6,7% y duras rampas del 10% que harán a los participantes exprimirse como un auténtico escalador *pro tour* en la ascensión de sus +295m acumulados.

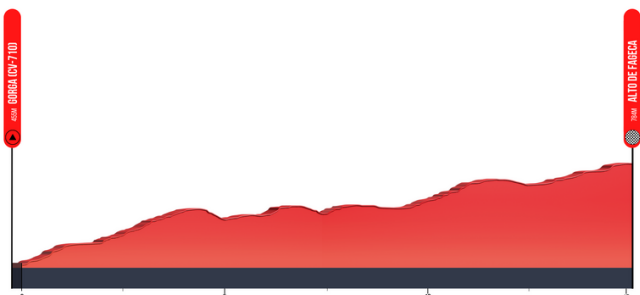


### 3 ALTO DE FAGECA

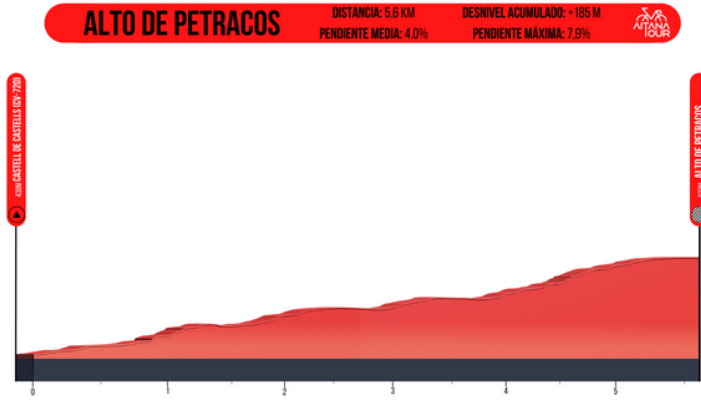
**ALTO DE FAGECA** DISTANCIA: 15,5 KM DESNIVEL ACUMULADO: +375 M  
PENDIENTE MEDIA: 1,8% PENDIENTE MÁXIMA: 7,7%

**784msnm**

Con un total de 15.5km y 375m de desnivel acumulado, es un alto que llega a tener rampas del 7,7% de pendiente máxima y con una media de 1.8 % de pendiente media.



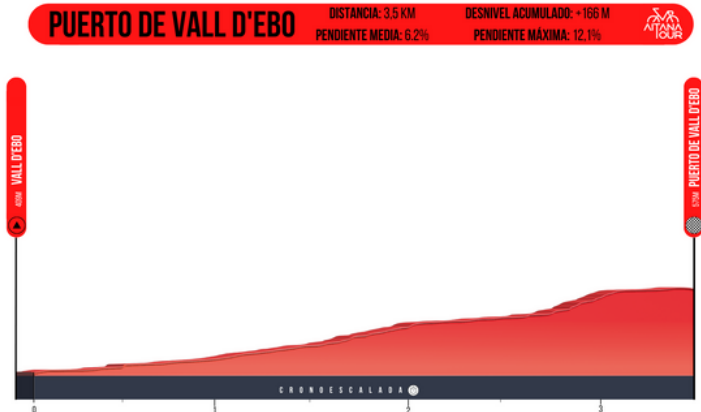
## 4 ALTO DE PETRACOS



**623 msnm**

A través de su maravilloso paisaje te sumergirás en un puerto de 5,6 km y con una pendiente media de 4,0%. Su desnivel total de 185m de desnivel acumulado y sus rampas del 7% harán que te sumerjas en un bosque único.

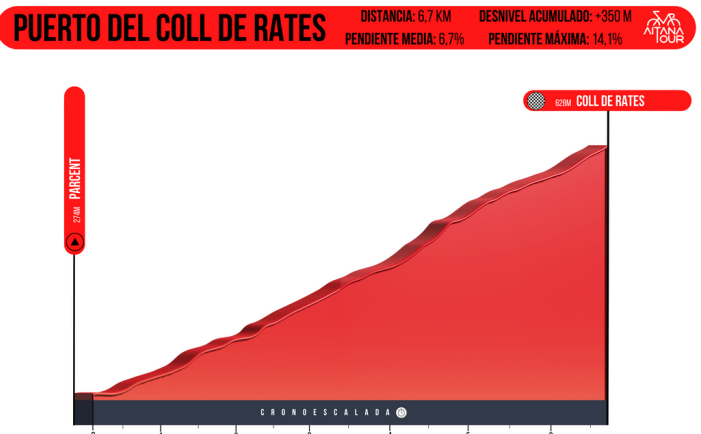
## 5 PUERTO DE VALL D'EBO



**575 msnm – Cat. 3**

Con 166m de desnivel acumulado y 3,5 km en total, esta ascensión es uno de los puertos donde todos los equipos World Tour entrenan y hacen sus test. Tiene una pendiente media de 6,2% y con máximas que llegan al 12%

## 6 PUERTO COLL DE RATES BY GSPORT



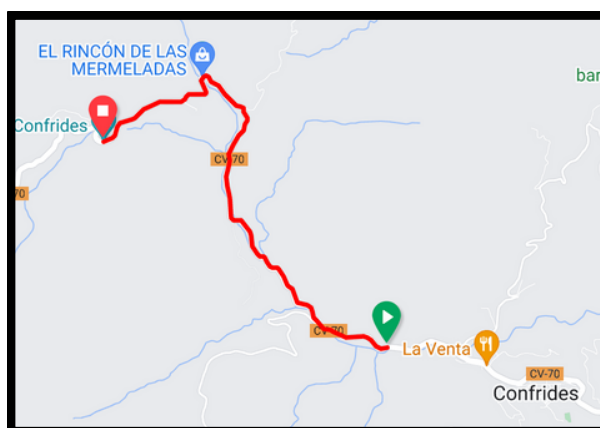
**628 msnm – Cat. 2**

Es uno de los puertos más míticos y tradicionales del panorama ciclista internacional. Cuenta una distancia total de 6,7 km y un desnivel acumulado de +350m. Durante el trayecto nos encontramos con rampas del 14% que llevan a una pendiente media del 6,7% En este emblemático puerto se disputará el premio de la montaña.



## CRONOESCALADA

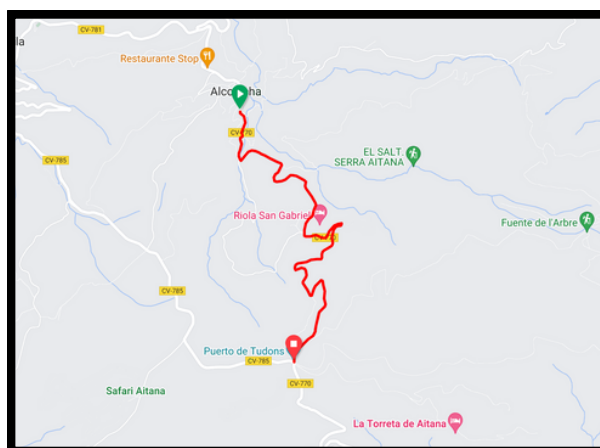
### 1<sup>a</sup> PUERTO DE CONFRIDES BY VICTORY ENDURANCE



#### DATOS TRAMO CRONOESCALADA

- Distancia: 3,2 KM
- Desnivel acumulado: +180m
- PENDIENTE MEDIA: 6,2%
- PENDIENTE MÁXIMA: 9,6%

### 2<sup>a</sup> PUERTO DE TUDONS BY HOTEL CAP NEGRET



#### DATOS TRAMO CRONOESCALADA

- Distancia: 5,1 KM
- Desnivel acumulado: +295m
- PENDIENTE MEDIA: 6,7%
- PENDIENTE MÁXIMA: 10,00%

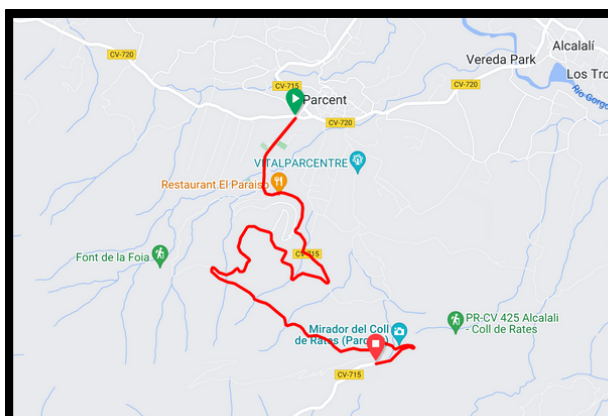
## 3<sup>a</sup> PUERTO DE VALL D'EBO



### DATOS TRAMO CRONOESCALADA

- Distancia: 3,5 KM
- Desnivel acumulado: +166m
- PENDIENTE MEDIA: 6,2%
- PENDIENTE MÁXIMA: 12,2%

## 4<sup>a</sup> PUERTO DEL COLL DE RATES BY GSPORT



### DATOS TRAMO CRONOESCALADA

- Distancia: 67 KM
- Desnivel acumulado: +350m
- PENDIENTE MEDIA: 6,7%
- PENDIENTE MÁXIMA: 14,1%

JOE WEIDER  
**VICTORY**  
ENDURANCE



Energía, hidratación y recuperación  
para deportes de resistencia





## PREMIOS

### HABRÁ UN PREMIO DE LA MONTAÑA, QUE SE CONSEGUIRÁ CON LOS PUNTOS DE LAS CRONO ESCALADAS Y SE REPARTIRÁ:

- 1er, 2º i 3er premio de la montaña masculino bici muscular
- 1er, 2º i 3er premio de la montaña femenino bici muscular
- 1er, 2º i 3er premio de la montaña masculino bici eléctrica
- 1er, 2º i 3er premio de la montaña femenino bici eléctrica

En cada crono escalada se repartirán 3, 2 y 1 punto respectivamente a las personas que realicen la cronoescalada en el menor tiempo dentro de su categoría. La suma de todos los puntos otorgará la clasificación de la montaña.



### PREMIOS: SE OTORGARÁ RECONOCIMIENTO ESPECIAL A LOS SIGUIENTES PARTICIPANTES:

- El club más numeroso.
- Al ciclista de mayor edad.
- A la ciclista de mayor edad.
- Al ciclista de menor edad.
- A la ciclista de menor edad.

### IGUALMENTE, TODOS/AS LOS/LAS PARTICIPANTES RECIBIRÁN:

A la recogida del dorsal, la correspondiente bolsa con los obsequios que la organización haya podido acordar hasta la fecha de la marcha. La bolsa contendrá el maillot AITANA TOUR 2024 by Gsport, el dossier de la marcha, productos de Victory Endurance, entrada para las Fuentes del Algar y muchas más cosas.





## CIERRE DE CONTROL



### RECOMENDACIÓN

La Marcha tendrá una velocidad media total aproximada de 25 km/h, excepto en las zonas de crono en la que la velocidad será libre, por lo que su **duración aproximada será de entre 4 y 9 horas**.

La Marcha **se dará por terminada a las 17:00h**, es decir, el participante dispondrá de un **máximo 9:30h para realizar la marcha**.



### AUTOBÚS ESCOBA

Existirá un **vehículo escoba**, que, al sobrepasar al participante, deberá abandonar la prueba, pasará a ser usuario normal de las vías públicas y quedará excluido de las coberturas de la marcha, así como de control de tiempo de llegada.

El **autobús escoba** llevará una **velocidad media** aproximada de **17 km/h**.



## WC Y PISCINA



### SERVICIOS

En la zona de salida, en la zona Expo y en los avituallamientos completos habrán varios servicios a disposición de los participantes.



### DUCHAS Y PISCINA

El día de la marcha los participantes dispondrán de duchas y piscina en el Polideportivo de Callosa d'en Sarrià, en la misma zona que estará la expo y la gran comida final.

## COMIDA



### VICTORY ENDURANCE RECOVERY

Tras entrar a meta todos los participantes recibirán junto a la medalla un bidón con un sobre de Recovery de Victory Endurance junto con una botella de agua fría para recuperar lo mejor posible.



### GRAN COMIDA FINAL

Después de haberse tomado el Recovery, todos los participantes y acompañantes con acreditación tendrán acceso a un pabellón cerrado con parking de bicicletas vigilado para disfrutar de la gran comida final.



### CAFÉ, ZUMO Y DESAYUNO PRE-MARCHA

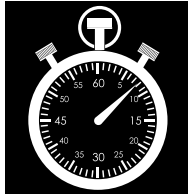
Todos los participantes y acompañantes con acreditación disfrutarán de café y zumo ilimitado durante el sábado y domingo de Aitana Tour, así como un desayuno para antes de la realización de la marcha patrocinado por Zanic y Sureste Vending.



# SERVICIOS



EQUIPACIÓN OFICIAL



CRONOESCALADAS



AVITUALLAMIENTOS



ASISTENCIA MÉDICA



ASISTENCIA MECÁNICA



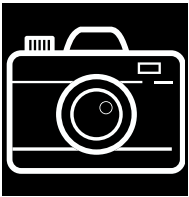
CIERRE DE CARRETERAS



AUTOBUS ESCOBA



MEDALLAS



SERVICIO FOTOGRÁFICO



PARKING DE VEHICULOS



ZONA EXPO



SEGURIDAD



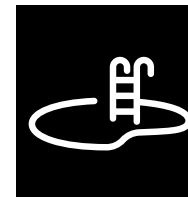
BOLSA CORREDOR



CAFE, ZUMO Y DESAYUNO PRE-MARCHA



CHARLAS



PISCINA Y DUCHAS



## EQUIPACIÓN 24

El diseño representa el ADN de Aitana Tour, sus colores y su esencia. Es un diseño pensado en la comodidad y elegancia, utilizando para ello la última tecnología en cuanto a tejidos y confección, para proporcionar al ciclista una experiencia única de la mano de **GSPORT**.

La equipación de LA MARCHA, es un signo distintivo de ella, por ello, cada edición contiene detalles único, como por ejemplo puede ser en esta ocasión las tres estrellas de cinco puntas porque es la tercera edición.

Son más de 10 prendas que forman la colección 2024, que podrás conseguirlas a través de nuestra web.

Recuerda que es obligatorio llevar el maillot durante la marcha.



# GSPORT

WE DESIGN, WE CREATE, WE ARE

Creemos en el arte de crear cosas desde cero. De crear prendas de ciclistas para ciclistas. Nuestro “saber hacer” surge de la pasión por el mundo del deporte, dos décadas de experiencia en ciclismo profesional nos han permitido adaptarnos a las necesidades del ciclista actual y diversificar nuestra actividad hacia otras modalidades deportivas.



**EN GSPORT LOS  
PENSAMIENTOS SE  
CONVIERTEN EN COSAS  
TANGIBLES**

**THIS IS NOT JUST CYCLING APPAREL**

Estamos orgullosos de ser una de las pocas empresas españolas en llevar a cabo todo el proceso de fabricación de la prenda por sí mismos. En nuestras instalaciones abarcamos diseño, desarrollo y confección. Cada una de nuestras prendas ha sido diseñada y confeccionada por personas. Y cada una de ellas ha sido esencial para lograr piezas únicas.



## EMBAJADORES

### OSCAR PEREIRO



Nacido en Mos en 1977, se trata de uno de los mejores corredores que tuvo España durante su época, en la cual consiguió:

**Un Tour de Francia en 2006**

Varias etapas y premios a la combatividad en el **Tour de Francia** durante sus participaciones

Clásica de los alpes

Varias etapas en la **Vuelta a Suiza y la Vuelta a Catalunya**.

También fue varias campeón de España de ciclocrós en Sub-23.

### FELIPE ORTS



Nacido hace 28 años de La Vila (Alicante), ciclista profesional con el **Forts-Team** y **actual campeón de España de ciclocrós**. Entre su extenso palmarés tanto en ciclocross como en ciclismo en ruta, cabe destacar:

**2 Campeonatos de España sub-23** de ciclocrós en 2016 y 2017

**6 Campeonatos de España** de ciclocrós en 2019, 2020, 2021, 2022, 2023 y 2024.

**3 Copas de España** de ciclocrós en 2018, 2019 y 2021.

### STEFANO GARZELLI



Nacido en 1973 en Varese, Italia. Ciclista profesional desde 1997 hasta 2013. Ha logrado 33 victorias en profesionales, entre ellas **ganador del Giro de Italia en 2000**, en la que tuvo como gregario de lujo a Marco Pantani.

En 2003 quedó **segundo en el Giro de Italia**.

Ganador del **premio de la montaña en el Giro de Italia** en 2009 y 2011.

En 2010 **ganó la Tirreno-Adriatico**.

Ha ganado un total de **11 etapas en el Giro de Italia** y varias veces la **clasificación de la montaña** y premios a la combatividad.

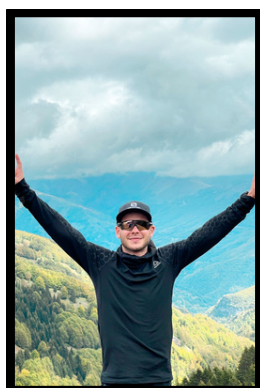
En la actualidad es el encargado de RAI Italia de ciclismo.

## CHEMA ARGUEDAS



Es el **autor de los Best Seller Planifica tus Pedaladas**, Guía de Entrenamiento para Ciclistas, Alimenta tus Pedaladas, Guía de Nutrición para Ciclistas, y Planifica tus pedaladas BTT, que han superado las 100.000 copias vendidas en todo el mundo, Pedaladas bajo techo, RUNutrition, Planifica tu gran fondo, Planifica una prueba por etapas y Potencia tus pedaladas entre otros. También es el **CEO de Planifica tus Pedaladas** y en la actualidad es uno de los mejores entrenadores y nutricionistas personales del panorama nacional. Descubre el **entrenamiento para Aitana Tour diseñado por Chema**, que está incluido con tu inscripción.

## ANTONIO BARAHONA



Antonio Barahona, nacido en 1999 en Mengíbar (Jaén). Ya desde muy pequeño era un apasionado del deporte practicando diferentes modalidades como el ciclismo, atletismo, fútbol o baloncesto. Fue cuando entró en la universidad para estudiar el grado de Ciencias de la Actividad Física y el Deporte en Granada cuando le empezó a interesar mucho más aún el mundo del deporte y sobre todo enfocado al rendimiento. Acabó el grado y se sacó el curso de **Director Deportivo nivel III** de ciclismo por la **RFEC**.

## JUAN MARI GUAJARDO



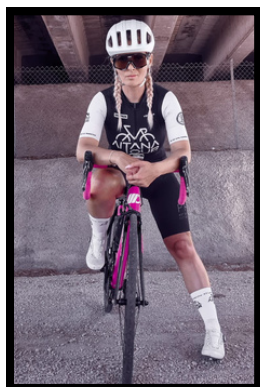
Simplymente, **La Voz del Ciclismo Español**.

Mi vida profesional ha tenido siempre un objetivo: hacer que cada evento que contase con mi presencia se sintiese como único y especial. La preparación para todo evento en que participo lleva mucho tiempo, y muchas fuerzas, pero es algo que considero imprescindible.

Es el **speaker** de las principales pruebas a nivel nacional desde hace años como La **Vuelta España** y también colaborador de **RTVE** y **Eurosport**.

Se trata del **speaker y maestro de ceremonias de Aitana Tour**.

## CYCLING ALEXA



**Influencer a nivel nacional e internacional, y ciclista profesional destaca en su palmarés:**

**Subcampeona de la Volta la Marina - 2019**

**Subcampeona Interclub Vega Baja - 2019**

**Campeona de España de 24 horas (por equipos) en el circuito de Cheste - 2019**

## EDI DIAZ



**Bombero, influencer y deportista de ultra-fondo,** amante del ciclismo que disfruta de carreteras, montañas y desiertos practicando Road, Mtb, Gravel. Me encantan los retos y cada año subo un escalón rompiendo esquemas...

Palmarés destacado:

**Campeón Titan Desert Adventure 2019**

**3o Titan Desert Fatbike 2019**

## LORENA ISASI



Lorena es una de las mejores influencers españolas del momento, también es **CEO Ser Mujer Ciclista**, trainer Bestcycling y entrenadora personal.

Fiel impulsora del ciclismo femenino y referencia para muchas mujeres de España.. Algunas pruebas que ha realizado son:

Titán Series Almería, 1 Titán Desert Morocco, 2 Pilgrim Race, 1 Algarve Bike Challenge, 2 Aitana Tour entre otras.

**Y MUCHOS MÁS QUE SE IRÁN REVELANDO**

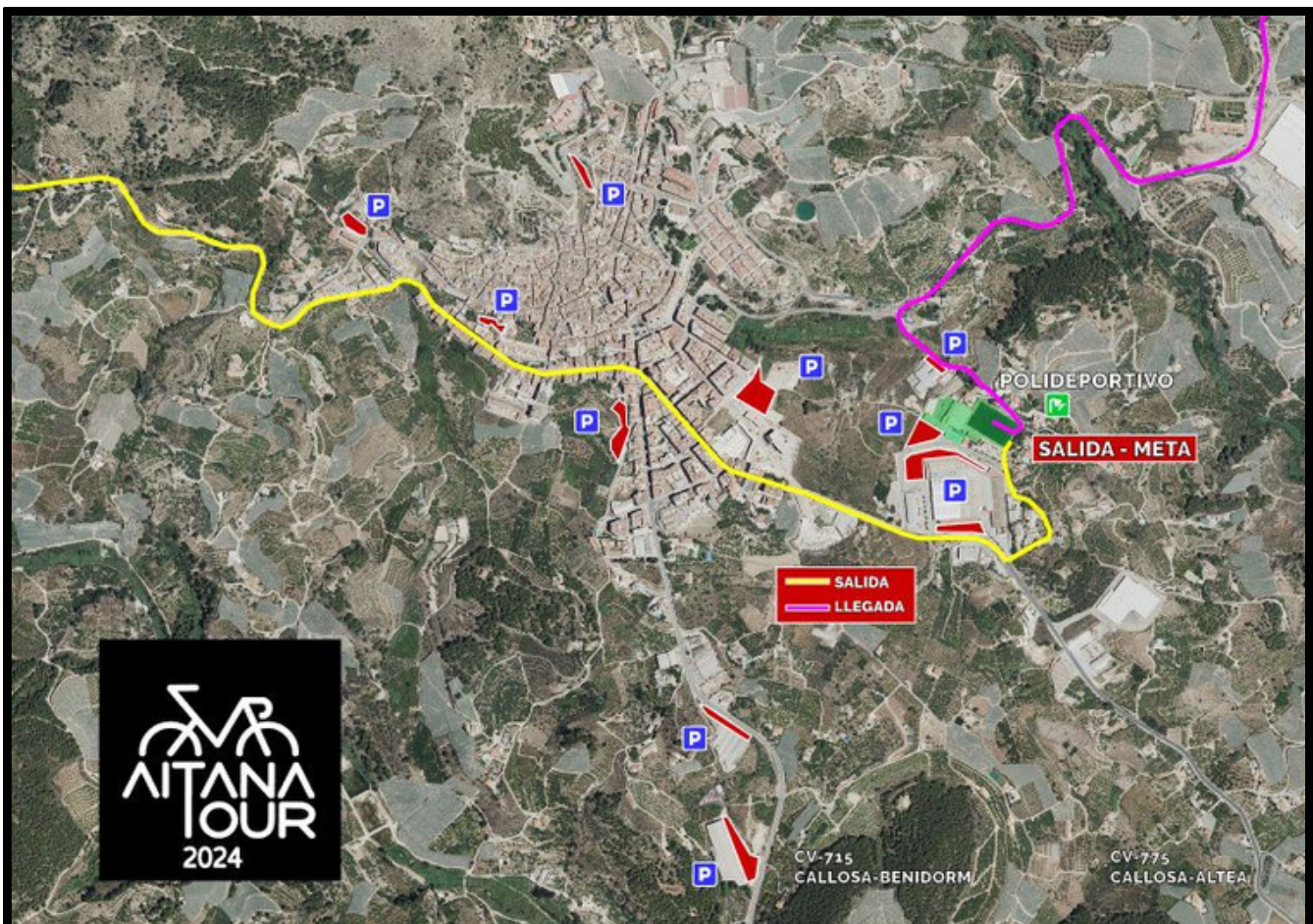




# PARKING

Mapa de todos los parkings para coches y motos cerca de la zona de meta y zona expo de Aitana Tour que está ubicado en el Polideportivo de Callosa d'en Sarrià.

Rogamos que si vas a venir con vehículo propio, llegues con antelación para estar a las 7:30h en la salida de la marcha.



## ASISTENCIA MÉDICA

Durante la marcha habrá varias ambulancias SAMU equipadas y coches lanzaderas con todo lo necesario para cualquier incidente.

### ¡ATENCIÓN!

En caso de emergencia, llama al número de **teléfono de la ambulancia: 698 309 937**.

### IMPORTANTE

- Recuerda ayudar al compañero si necesita ayuda. Esta es una prueba no competitiva y lo primero es la seguridad.
- Si no te encuentras bien, detén la bicicleta y solicita ayuda.
- En el caso de que ocurra algo contacta lo antes posible con el personal de Aitana Tour que hay distribuido durante la marcha o bien llama al teléfono de emergencia que encontrarás en el dorsal.
- Todos los participantes, tanto federados como no federados, disponen de un seguro para cualquier problema durante su participación en la marcha.
- Recuerda que hay más de 150 personas entre voluntarios, policías, moto enlaces y personal de Aitana Tour a tu disposición.
- En caso de que no puedas más tendrás a tu disposición un autobús escoba.





# GUIA DEL PARTICIPANTE 2024



## PATROCINADORES 2024

### PATROCINADORES PREMIUM



### PATROCINADORES OFICIALES



### COLABORADORES





# GUIA DEL PARTICIPANTE 2024



## HOSPEDAJE

Te ofrecemos complementar tu participación con el alojamiento en el Hotel Cap Negret, hotel oficial de Aitana Tour, en el que encontrarás todos los servicios que necesitas.

Alójate en el mismo lugar en el que los grandes equipos como TREK, EUSKALTEL, BAHRAIN, ARKEA, UNO o INEOS hacen la pretemporada.

### Ventajas por alojarte en el hotel Cap Negret:

- Precio exclusivo.
- Cajón VIP en la marcha.
- Entrega del dorsal en la habitación del mismo hotel ,sin tener que desplazarte.
- Salida de calentamiento con avituallamiento y embajadores el día antes de la marcha.
- Charlas con profesionales del ciclismo como Chema Arguedas.
- Ubicado 9 kilómetros de la salida de la marcha.
- Box y Bike Zone en el propio hotel.
- Compartirás hotel con grandes personalidades del mundo de la bici.
- Cena del viernes 30 de mayo con influencers, patrocinadores y organizadores.

HOTEL  
**cap negret**

**CONTACTO PARA RESERVAS:**  
+34 965 84 12 00  
comercial@hotelcapnegret.es

HOTEL **cap negret** AITANA TOUR 2024

<b>PACK FIN DE SEMANA</b>	<b>PACK + DE 2 NOCHES</b>
Desde <b>77€*</b> /persona/noche	Desde <b>69€*</b> /persona/noche

**PLAZAS LIMITADAS**  
¡No te quedes sin la tuya!

Incluye (entre otras): Media pensión, acceso a nuestra zona Bike Point + Box para guardar la bicicleta, precio especial en el Wellness, salida en bici con organizadores y embajadores con avituallamiento, plaza en la salida de la marcha en el Cajón VIP, asistencia a charla con Chema Arguedas y mucho más.



# HOTEL



[www.hotelcapnegret.es](http://www.hotelcapnegret.es)  [reservas@hotelcapnegret.es](mailto:reservas@hotelcapnegret.es)  +34 965 841 200

VIVE LA EXPERIENCIA CAP NEGRET





## AT SOLIDARIO

La organización y los colaboradores de la Marcha Aitana Tour somos conscientes que no podemos pasar por la vida sin dejar una huella de esperanza y solidaridad. Es por esto que vamos a donar una parte de cada inscripción a colaborar con dos proyectos importantes para nosotros, como son la Fundación Asilo Hospital de Callosa d'en Sarrià y con la iniciativa Caminando con Aitana.

Gracias a vosotros que hacéis esto posible.

Recuerda que durante la zona expo podrás adquirir la pulsera de Caminando con Aitana para colaborar con el proyecto.





# AITANA TOUR

NO ES UNA MARCHA,  
ES LA MARCHA

 @aitana\_tour

 @aitana\_tour

 Aitana Tour

 Aitana Tour

  
Tik Tok @aitana\_\_tour

 info@aitanatour.com

[www.aitanatour.com](http://www.aitanatour.com)

E D I C I Ó N 2 0 2 4